

# Inspiron 14

5000 Series

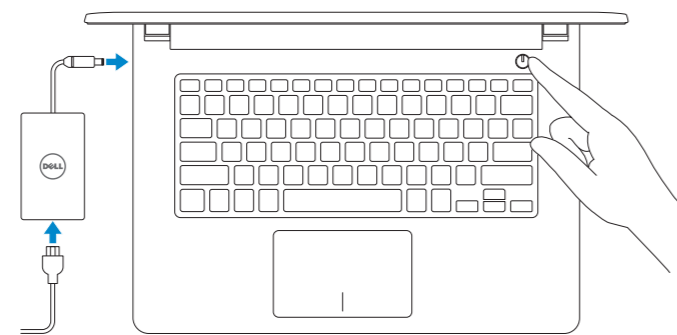
## Quick Start Guide

快速入门指南  
快速入門指南  
빠른 시작 안내서



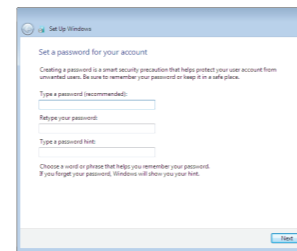
### 1 Connect the power adapter and press the power button

连接电源适配器并按下电源按钮  
連接電源轉接器然後按下電源按鈕  
전원 어댑터를 연결하고 전원 버튼을 누릅니다

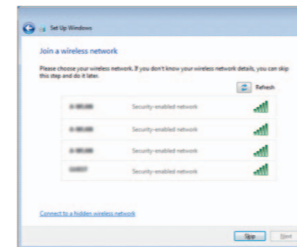


### 2 Finish Windows setup

完成 Windows 设置 | 完成 Windows 設定  
Windows 설정을 마칩니다

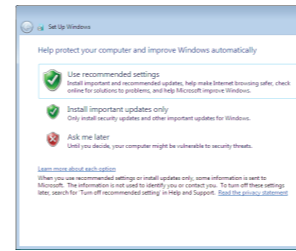


Set up password for Windows  
设置 Windows 密码  
設定 Windows 密碼  
Windows 암호 설정



Connect to your network  
连接到网络  
連接網路  
네트워크에 연결

- NOTE: If you are connecting to a secured wireless network, enter the password for the wireless network access when prompted.
- 注: 如果要连接到加密的无线网络, 请在提示时输入密码以接入无线网络。
- 註: 如果您要連線至安全的無線網路, 請在提示下輸入存取無線網路的密碼。
- 주: 보안된 무선 네트워크에 연결하는 경우 프롬프트 메시지가 표시되면 무선 네트워크 액세스 암호를 입력하십시오.



Protect your computer  
保护您的计算机  
保護電腦  
컴퓨터 보호

### For more information

获取更多信息 | 更多資訊  
더 자세한 정보

To learn about the features and advanced options available on your computer, click **Start** → **All Programs** → **Dell Help Documentation**.  
如要了解有关计算机的功能和高级选项, 请单击 **开始** → **所有程序** → **Dell 帮助说明文件**.  
如要進一步瞭解您電腦的功能和進階選項, 請按一下 **開始** → **所有程式** → **Dell 說明文件**.  
컴퓨터에서 사용 가능한 기능 및 고급 옵션에 대해 자세히 알아보려면 **시작** → **모든 프로그램** → **Dell 도움말 문서**를 클릭하십시오.

Product support and manuals  
产品支持和手册  
產品支援與手冊  
제품 지원 및 설명서

dell.com/support  
dell.com/support/manuals

Contact Dell  
与 Dell 联络 | 與 Dell 公司聯絡  
Dell사에 문의하기

dell.com/contactdell

Regulatory and safety  
管制和安全 | 管制與安全  
규정 및 안전

dell.com/regulatory\_compliance

Regulatory model  
管制型号 | 安規型號  
규정 모델

P64G

Regulatory type  
管制类型 | 安規類型  
규정 유형

P64G002

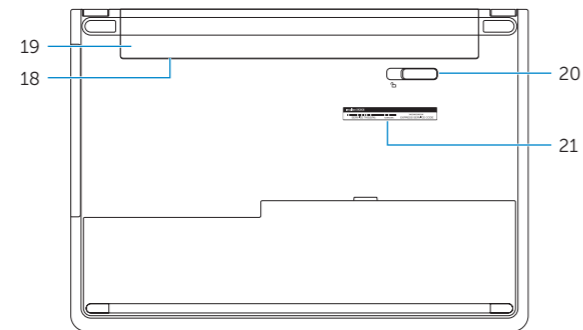
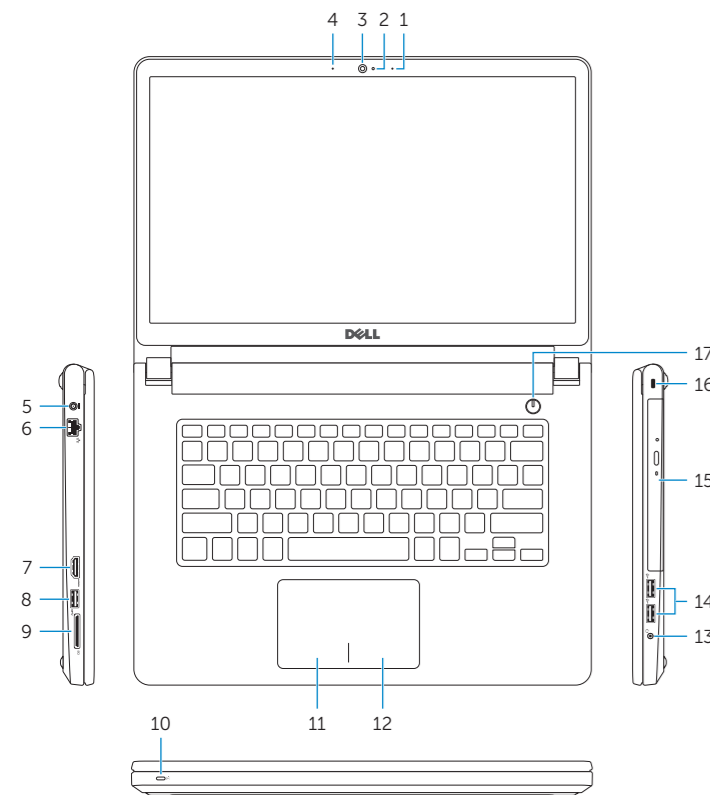
Computer model  
计算机型号 | 電腦型號  
컴퓨터 모델

Inspiron 14-5455  
Inspiron 14-5455 系列



## Features

功能部件 | 功能 | 기능



- |  |                                       |
|--|---------------------------------------|
| 1. Right microphone  | 11. Left-click area                   |
| 2. Camera-status light   | 12. Right-click area                  |
| 3. Camera  | 13. Headset port                      |
| 4. Left microphone   | 14. USB 2.0 ports (2)                 |
| 5. Power-adapter port  | 15. Optical drive                     |
| 6. Network port  | 16. Security-cable slot               |
| 7. HDMI port   | 17. Power button                      |
| 8. USB 3.0 port  | 18. Regulatory label (in battery bay) |
| 9. Media-card reader   | 19. Battery                           |
| 10. Power and battery-status light/<br>Hard-drive activity light | 20. Battery-release latch             |
|  | 21. Service Tag label                 |

- |                           |                      |
|---------------------------|----------------------|
| 1. 右侧麦克风                  | 13. 耳机端口             |
| 2. 摄像头状态指示灯               | 14. USB 2.0 端口 (2 个) |
| 3. 摄像头                    | 15. 光盘驱动器            |
| 4. 左侧麦克风                  | 16. 安全缆线孔            |
| 5. 电源适配器端口                | 17. 电源按钮             |
| 6. 网络端口                   | 18. 管制标签 (在电池槽中)     |
| 7. HDMI 端口                | 19. 电池               |
| 8. USB 3.0 端口             | 20. 电池释放门锁           |
| 9. 介质卡读取器                 | 21. 服务标签             |
| 10. 电源和电池状态指示灯/硬盘驱动器活动指示灯 |                      |
| 11. 左键点击区域                |                      |
| 12. 右键点击区域                |                      |

- |                         |                     |
|-------------------------|---------------------|
| 1. 右側麥克風                | 13. 耳麥連接埠           |
| 2. 攝影機狀態指示燈             | 14. USB 2.0 連接埠 (2) |
| 3. 攝影機                  | 15. 光碟機             |
| 4. 左側麥克風                | 16. 安全纜線孔           |
| 5. 電源變壓器連接埠             | 17. 電源按鈕            |
| 6. 網路連接埠                | 18. 法規標籤 (在電池凹槽)    |
| 7. HDMI 連接埠             | 19. 電池              |
| 8. USB 3.0 連接埠          | 20. 電池釋放門鎖          |
| 9. 媒體讀卡器                | 21. 服務標籤            |
| 10. 電源和電池狀態指示燈/硬碟機活動指示燈 |                     |
| 11. 左鍵區                 |                     |
| 12. 右鍵區                 |                     |

- |                          |                    |
|--------------------------|--------------------|
| 1. 오른쪽 마이크               | 13. 헤드셋 포트         |
| 2. 카메라 상태 표시등            | 14. USB 2.0 포트(2개) |
| 3. 카메라                   | 15. 광학 드라이브        |
| 4. 왼쪽 마이크                | 16. 보안 케이블 슬롯      |
| 5. 전원 어댑터 포트             | 17. 전원 버튼          |
| 6. 네트워크 포트               | 18. 규정 라벨(배터리 베이)  |
| 7. HDMI 포트               | 19. 배터리            |
| 8. USB 3.0 포트            | 20. 배터리 분리 래치      |
| 9. 미디어 카드 판독기            | 21. 서비스 태그 라벨      |
| 10. 전원, 배터리, 하드 드라이브 상태등 |                    |
| 11. 왼쪽 클릭 영역             |                    |
| 12. 오른쪽 클릭 영역            |                    |

## Shortcut keys

快捷鍵 | 捷徑鍵

바로 가기 키

- |            |  |
|------------|--|
| <b>F1</b>  | <b>Mute audio</b><br>静音音频   靜音<br>오디오 음소거  |
| <b>F2</b>  | <b>Decrease volume</b><br>降低音量   降低音量<br>볼륨 감소   |
| <b>F3</b>  | <b>Increase volume</b><br>提高音量   提高音量<br>볼륨 증가   |
| <b>F4</b>  | <b>Play previous track/chapter</b><br>播放上一音轨/单元   播放上一首曲目/上一個章節<br>이전 트랙/챕터 재생                   |
| <b>F5</b>  | <b>Play/Pause</b><br>播放/暫停   播放/暫停<br>재생/일시 중지   |
| <b>F6</b>  | <b>Play next track/chapter</b><br>播放下一音轨/单元   播放下一首曲目/下一個章節<br>다음 트랙/챕터 재생                       |
| <b>F8</b>  | <b>Switch to external display</b><br>切换到外部显示器   切换至外部顯示器<br>외부 디스플레이로 전환                         |
| <b>F9</b>  | <b>Search</b><br>搜索   搜尋<br>검색   |
| <b>F10</b> | <b>Toggle keyboard backlight (optional)</b><br>切换键盘背景灯 (可选)<br>切换鍵盤背光 (選配)<br>키보드 백라이트 설정/해제(옵션) |

- |                           |   |
|---------------------------|---|
| <b>F11</b>                | <b>Decrease brightness</b><br>降低亮度   降低亮度<br>밝기 감소  |
| <b>F12</b>                | <b>Increase brightness</b><br>提高亮度   增加亮度<br>밝기 증가  |
| <b>Fn</b> + <b>PrtScr</b> | <b>Turn off/on wireless</b><br>打开/关闭无线功能   啓動/關閉無線功能<br>무선 끄기/켜기  |
| <b>Fn</b> + <b>Esc</b>    | <b>Toggle Fn-key lock</b><br>切换 Fn 键锁   切换 Fn 鍵鎖定<br>Fn 키 잠금 전환   |
| <b>Fn</b> + <b>Insert</b> | <b>Sleep</b><br>睡眠   睡眠<br>절전   |
| <b>Fn</b> + <b>H</b>      | <b>Toggle between power and battery-status light/hard-drive activity light</b><br>在电源和电池状态指示灯/硬盘驱动器活动指示灯之间切换<br>在電源和電池狀態指示燈/硬碟活動指示燈之間切换<br>전원, 배터리 상태등/ 하드 드라이브 작동 표시등 토글 |

**NOTE:** For more information, see [Specifications at dell.com/support](https://www.dell.com/support).

**注:** 有关详细信息, 请参见 [dell.com/support](https://www.dell.com/support) 上的规范。

**註:** 如需更多資訊, 請參閱 [dell.com/support](https://www.dell.com/support) 中的規格。

**주:** 자세한 정보는 [dell.com/support](https://www.dell.com/support)의 사양을 참조하십시오.